

Volkswagen Golf Life 1.5 I TSI OPF 85 kW (116 PS) 6-Gang



Unser Angebotspreis:

37.375,-€

31.408,- € netto

19 % MwSt ausweisbar

Fahrzeugnummer 3343EA



Schnellinformationen

Fahrzeugart	Neufahrzeug	Klasse	Golf
Kategorie	Limousine	Hubraum	0 cm ³
Erstzulassung		Außenfarbe	Blau
Laufleistung	0 km	Innenfarbe	
Leistung	85 kW (116 PS)	Innenausstattung	Stoff
Kraftstoffart	Benzin		
Getriebe	Schaltgetriebe		



Verkaufsberater
Max Sieber

04171 - 79 71 30

max.sieber@wolperding.de



Verkaufsberater
Stefan Wingels

04171 - 79 71 22

stefan.wingels@wolperding.de



Verkaufsberaterin
Ute Gebers-Himmelmann

04171 - 79 71 38

ute.gebers@wolperding.de

Umwelt und Normen

Energieverbrauch (kombiniert) in l/100 km:

5,0

CO₂-Emissionen (kombiniert) in g/km:

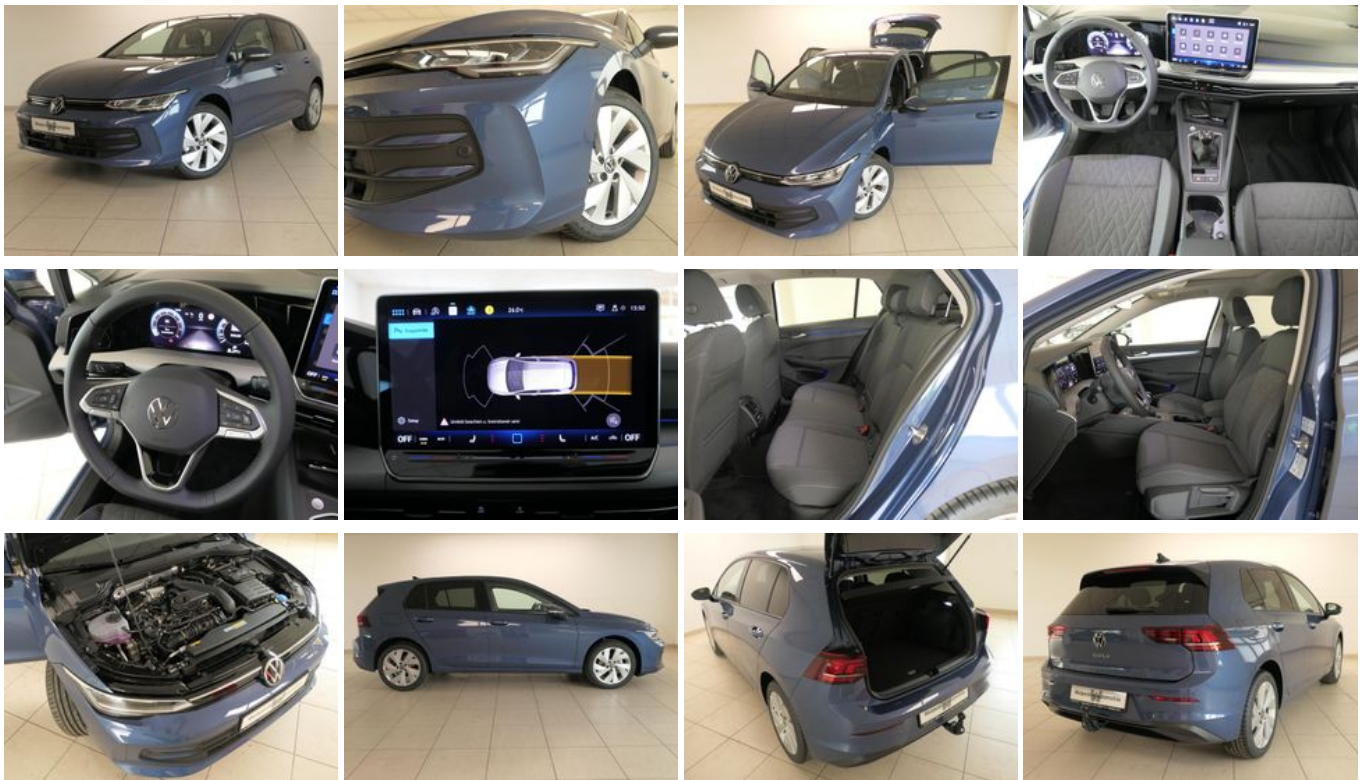
127,0

CO₂-Klasse:

D

Fahrzeugausstattung

3-Zonen-Klimaautomatik	Ambiente-Beleuchtung
Android Auto	Anhängerkupplung
Apple CarPlay	Armlehne
Berganfahrassistent	Bluetooth
ESP	Elektr. Seitenspiegel
Elektr. Seitenspiegel anklappbar	Elektr. Wegfahrsperr
Freisprecheinrichtung	Geschwindigkeitsbegrenzer
Induktionsladen für Smartphones	Isofix
Leichtmetallfelgen	Lordosenstütze
Metallic	Müdigkeitswarner
Notbremsassistent	Notrufsystem
Panorama-Dach	Raucherpaket
Reifendruckkontrolle	Schiebedach
Servolenkung	Start/Stop-Automatik
Totwinkel-Assistent	USB
Verkehrszeichenerkennung	Volldigitales Kombiinstrument
Winterpaket	Winterreifen



* Ehemaliger Neupreis (Unverbindliche Preisempfehlung des Herstellers am Tag der Erstzulassung)

** Die angegebenen Verbrauchs- und Emissionswerte wurden nach den gesetzlich vorgeschriebenen Messverfahren ermittelt. Am 1. Januar 2022 hat der WLTP-Prüfzyklus den NEFZ-Prüfzyklus vollständig ersetzt, sodass für nach diesem Datum neu typgenehmigte Fahrzeuge keine NEFZ-Werte vorliegen. Weitere Informationen zum offiziellen Kraftstoffverbrauch und den offiziellen spezifischen CO₂-Emissionen neuer Personenkraftwagen können dem "Leitfaden über den Kraftstoffverbrauch, die CO₂-Emission und den Stromverbrauch neuer Personenkraftwagen" entnommen werden, der an allen Verkaufsstellen, bei der Deutsche Automobil Treuhand GmbH (DAT), Hellmuth-Hirth-Straße 1, 73760 Ostfildern-Scharnhausen, und unter <https://www.dat.de/co2/> unentgeltlich erhältlich ist.

Weitere Informationen zum Fahrzeug und Finanzierung finden Sie auf unserer Homepage

