

Volkswagen Polo R-Line 1.0 I TSI OPF 70 kW (95 PS) Navi LED



Unser Angebotspreis:

33.365,-€

28.038,- € netto

19 % MwSt ausweisbar

Fahrzeugnummer 3259



Schnellinformationen

Fahrzeugart	Neufahrzeug	Klasse	Polo
Kategorie	Limousine	Hubraum	0 cm ³
Erstzulassung		Außenfarbe	Grau
Laufleistung	0 km	Innenfarbe	Schwarz
Leistung	70 kW (95 PS)	Innenausstattung	Stoff
Kraftstoffart	Benzin		
Getriebe	Automatik		



Verkaufsberater
Max Sieber

04171 - 79 71 30

max.sieber@wolperding.de



Verkaufsberaterin
Ute Gebers-Himmelmann

04171 - 79 71 38

ute.gebers@wolperding.de



Verkaufsberater
Stefan Wingels

04171 - 79 71 22

stefan.wingels@wolperding.de

Umwelt und Normen

Energieverbrauch (kombiniert) in l/100 km:

5,0

CO₂-Emissionen (kombiniert) in g/km:

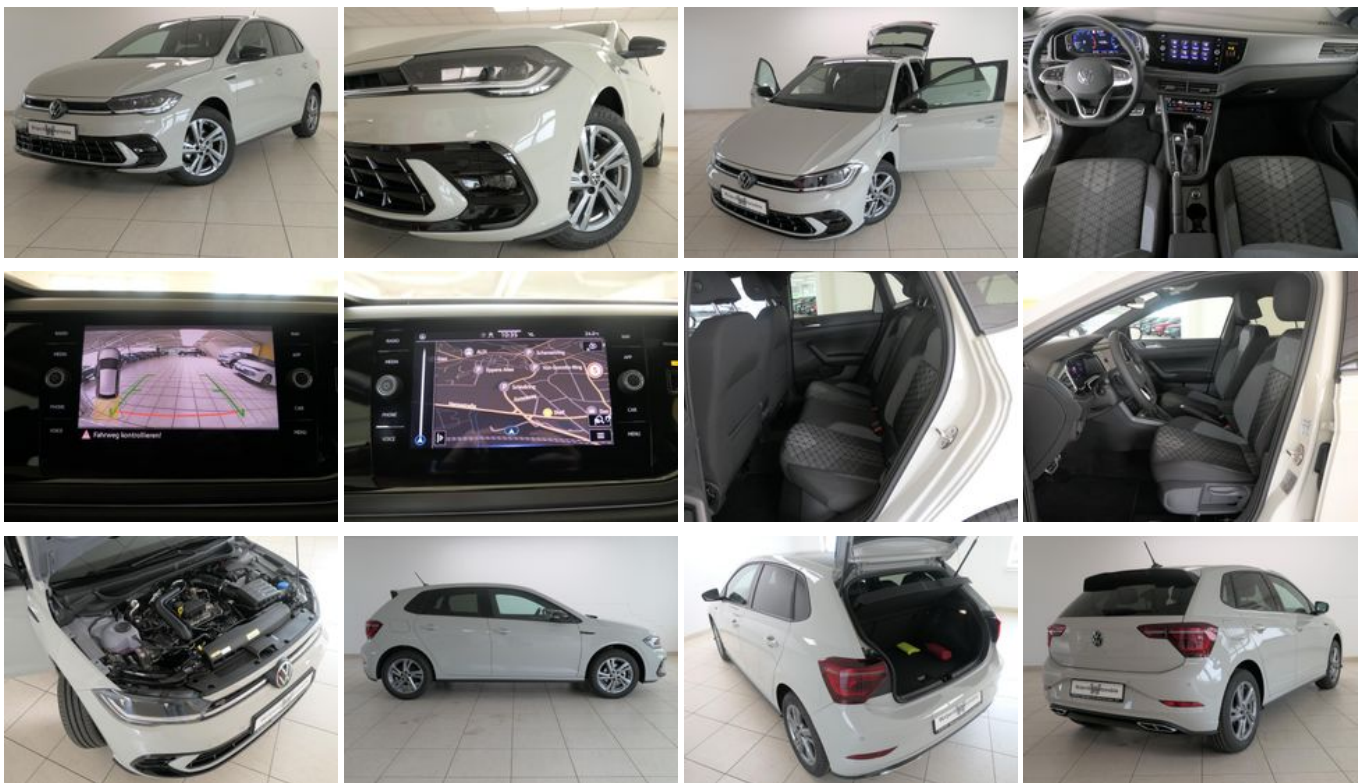
127,0

CO₂-Klasse:

D

Fahrzeugausstattung

2-Zonen-Klimaautomatik	ABS
Alarmanlage	Ambiente-Beleuchtung
Armlehne	Berganfahrassistent
Blendfreies Fernlicht	Bluetooth
ESP	Elektr. Fensterheber
Elektr. Seitenspiegel	Elektr. Seitenspiegel anklappbar
Fernlichtassistent	Freisprecheinrichtung
Isofix	Lederlenkrad
Leichtmetallfelgen	Lichtsensord
Lordosenstütze	Multifunktionslenkrad
Musikstreaming integriert	Müdigkeitswarner
Navigationssystem	Nebelscheinwerfer
Notrufsystem	Reifendruckkontrolle
Schaltwippen	Schlüssellose Zentralverriegelung
Servolenkung	Sitzheizung
Sportsitze	Start/Stop-Automatik
Traktionskontrolle	USB
Volldigitales Kombiinstrument	



* Ehemaliger Neupreis (Unverbindliche Preisempfehlung des Herstellers am Tag der Erstzulassung)

** Die angegebenen Verbrauchs- und Emissionswerte wurden nach den gesetzlich vorgeschriebenen Messverfahren ermittelt. Am 1. Januar 2022 hat der WLTP-Prüfzyklus den NEFZ-Prüfzyklus vollständig ersetzt, sodass für nach diesem Datum neu typgenehmigte Fahrzeuge keine NEFZ-Werte vorliegen. Weitere Informationen zum offiziellen Kraftstoffverbrauch und den offiziellen spezifischen CO₂-Emissionen neuer Personenkraftwagen können dem "Leitfaden über den Kraftstoffverbrauch, die CO₂-Emission und den Stromverbrauch neuer Personenkraftwagen" entnommen werden, der an allen Verkaufsstellen, bei der Deutsche Automobil Treuhand GmbH (DAT), Hellmuth-Hirth-Straße 1, 73760 Ostfildern-Scharnhausen, und unter <https://www.dat.de/co2/> unentgeltlich erhältlich ist.

Weitere Informationen zum Fahrzeug und Finanzierung finden Sie auf unserer Homepage

